

RUNDER WALDTISCH «MOUNTAINBIKE»

27. September 2018 / Sissach

Zur Person



Tobias Eggimann

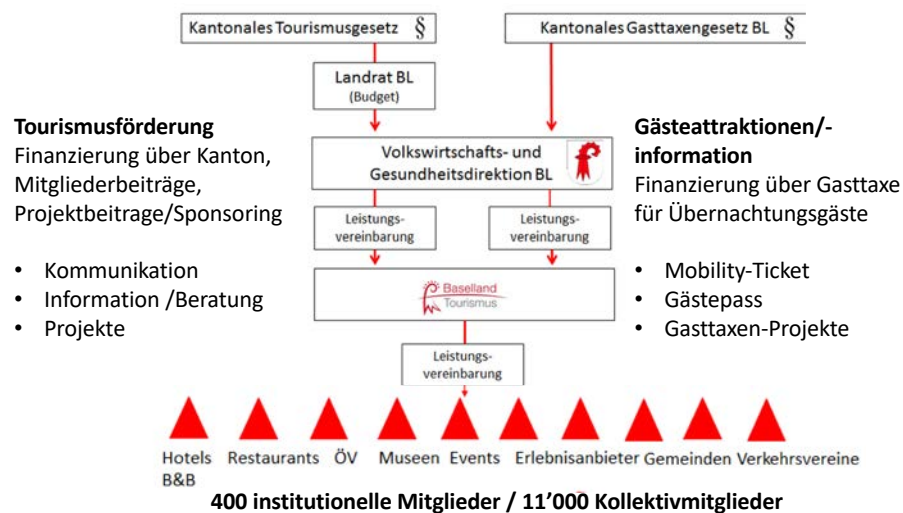
- Geschäftsführer Baselland Tourismus seit 2011
- Viel im Wald

Überblick

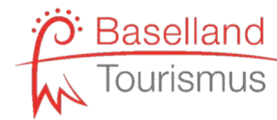


- Auftrag von Baselland Tourismus
- Mountainbiking – Rückblick
- Realisierte Projekte
- Projekte in Realisation
- Projektstudien
- Rolle von Baselland Tourismus

Organisation & Aufgaben



Thematische Schwerpunkte



Aktiv erholen

- 1 Naherholung in der Natur, v.a. Wandern, Velofahren



Entdecken und erleben

- 2 Ausflüge zu Sehenswürdigkeiten und touristischen/kulturellen Anbietern



Geniessen

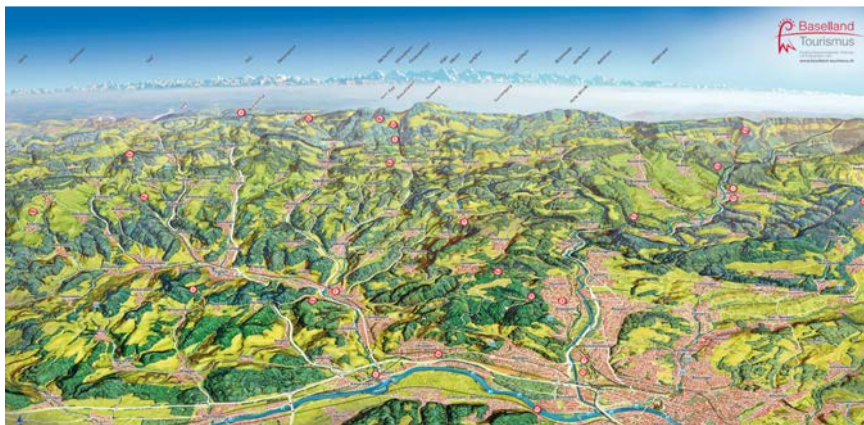
- 3 Kulinarischer Genuss in der Gastronomie und bei Produzenten



Austauschen und lernen

- 4 Seminartourismus und Gruppenerlebnisse

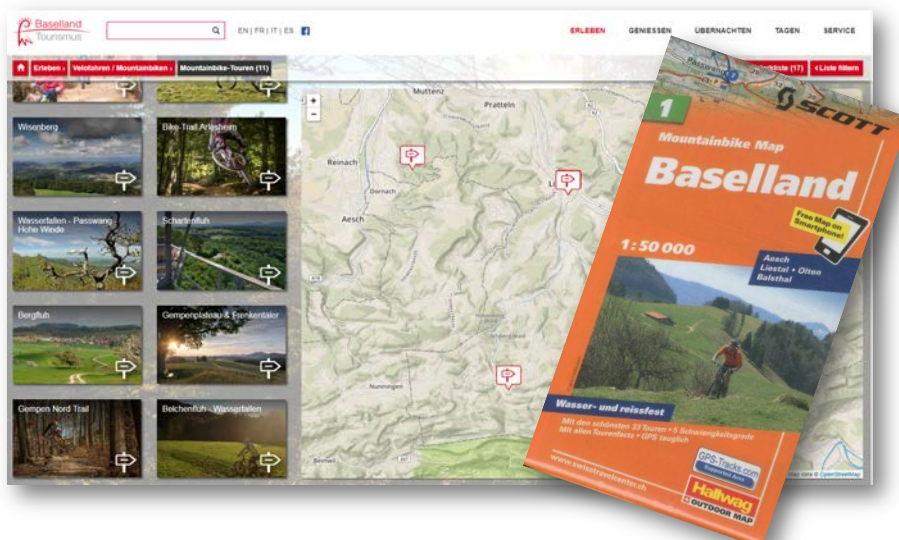
Baselland



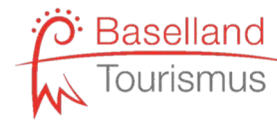
Rückblick



Rückblick



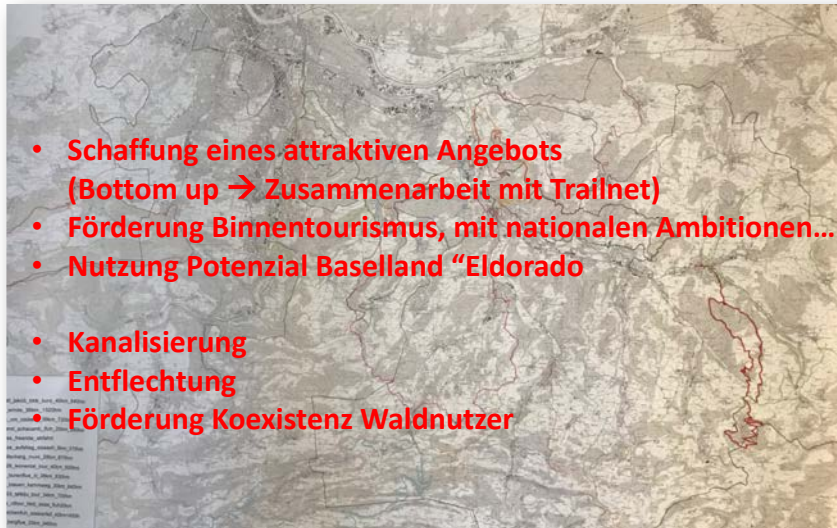
Rückblick



In Arbeit seit 2016: Mountainbike-Karte BL



Routen Mountainbike-Karte Baselland



- Schaffung eines attraktiven Angebots (Bottom up → Zusammenarbeit mit Trailnet)
- Förderung Binnentourismus, mit nationalen Ambitionen...
- Nutzung Potenzial Baselland "Eldorado"
- Kanalisierung
- Entflechtung
- Förderung Koexistenz Waldnutzer



Basel, 12.08.2018
 Basellandschaftliche Zeitung
 4031 107 10 00
 www.basellandschaftlichezeitung.ch



Auftrag 000000
 Nummer 000 000
 Nummer 000000
 Nummer 000 000

Neue Karte

• Alles, was Gott verboten hat - Mountainbiker sollen im Baselbiet auf legalen Strecken fahren

von Simon Tschopp - Schweiz am Wochenende
 11.8.2018 um 15:00 Uhr



Mountainbiker sollen auf bewegligen Strecken kanalisiert werden.

Im Baselbiet ist eine Karte mit legalen Rundtouren geplant. Nächsten Frühling wird sie lanciert.

15 Mountainbike-Routen, primär Touren mit demselben Start- und Zielort, alle in zwei bis vier Stunden zu bewältigen, verteilt über ganze Kantonsterritorien. Das ist das grösste Projekt von Baselland Tourismus - die Mountainbike-Karte Baselland, die zusammen mit Trailnet Region Nordwestschweiz realisiert wird. Dieser Verein setzt sich für die Region ein und dient als Kommunikationschnittstelle zwischen Behörden und Projekten. Er wickelt auch bei den Digitalisierungs- und Marketing-Massnahmen mit.

Tobias Eggmann, der Geschäftsführer von Baselland Tourismus, nicht von ausschliesslich - legalen - Routen. Auf Einzel- und Gruppenkarten, die in Buchläden erhältlich sind, ist alles drauf, was Gott verboten hat - kanalisiert er und betont: «Denn wollen wir Entlastung bringen - die neue Karte für Baselland umfasst nur Routen, die über Strassen und Wege führen, die für Biker auch zugelassen sind. Sie soll Ende Jahr fertiggestellt sein und nächsten Frühling lanciert werden. Die Arbeiten gehen sehr gut. Sie dauern länger als erwartet.

Laut Baselländer Staatsgesetz dürfen Zweiradfahrer auf befestigten Waldwegen reiten, sofern sie nicht mit einem

ARGUS DATA INSIGHTS
 ARGUS DATA INSIGHTS GmbH AG, Hirschgasse 11, 8005 Zürich
 T +41 43 208 82 20 | E info@argusdatainsights.ch | www.argusdatainsights.ch



Basel, 12.08.2018
 Basellandschaftliche Zeitung
 4031 107 10 00
 www.basellandschaftlichezeitung.ch



Auftrag 000000
 Nummer 000 000
 Nummer 000000
 Nummer 000 000

Fahrerfort ist ein - Die Karte ist, dass dies für Biker mässig spannend ist - , weiss Eggmann. Auf der geplanten Karte sind explizit auch Wege mit entsprechenden Passagen eingezeichnet. Dafür wurden die Waldwegekontrollen kontrolliert. Anhand dieser hat Trailnet die Routen konzipiert und mit dem Amt für Wald beider Basel abgestimmt. Ihren Sagen dazu geben weitere kantonale Instanzen wie die Fachstelle für Langsamverkehr oder die Abteilung Natur und Landschaft.

Die Routen führen ebenfalls über einige Waldwege, die nicht dem Kantons gehören. Dafür sind schriftliche Einwilligungen von Grundeigentümern und Bewohnern der Gemeinden erforderlich, damit die betreffenden Anwohner die Sperrung ausser Acht lassen können. Es gibt keine Sperrungen, sondern es werden nur nicht, ausgenommen die bestehenden Anlagen, Anzeichen und schon einige eingegrenzt. Sie werden ganzes Terrain Eggmann nur geschickt und in einer Übersicht zusammengefasst. «Eine Kleinzeitscheide wird mit bis jetzt nicht bekannt. Vorher ist es da und dort nach ein Überwachungsgebiet - meist in der 15. Touren verlaufen in etwa der Hälfte aller 80 Baselländer Gemeinden, bei 17 Kommunen müssen die Bewältigungen noch eingeleitet werden.

• Manche kommt bis auf die Welt -

Dem Geschäftsführer von Baselland Tourismus ist bei diesem Vorhaben auch die Koexistenz wichtig. «In Wald braucht es die entsprechende Toleranz von allen Gruppen - Der Mountainbike-Krieg wird Bestandteil der neuen Karte sein. Auf Strassen, wo es viele Spätschichtfahrer hat und eng ist, haben die Projektverantwortlichen bewusst versucht. Sie wollten Alternativen schaffen und zeigen, dass das Baselland ein tolles, aber coupées Mountainbike-Land ist. «Manche, der denkt, er sei im Flachland, kommt bis auf die Welt - ist sich Eggmann sicher und kündigt an: «Der folgende Bevölkerung geben wir ein paar neue Touren an. Die Routenvorschläge können auf Handy und GPS-Geräte heruntergeladen werden.

Die neue Karte ist eine gute Grundlage, die mindestens, zudem würden die Biker auf bewegligen Strecken im Baselland kanalisiert, so Tobias Eggmann überlegt. Auch das Amt für Wald beider Basel habe ein Interesse daran, dass Fahrer zum Thema Mountainbike eine bessere Handhabung hätten. «Jetzt haben alle ein bisschen Überblick, aber niemand hat einen Plan, wie er wirklich durchfahren darf. - Das soll sich auch ändern.



SchweizMobil

Endless-Trail Bike

835 Endless-Trail Bike
Sissach-Kienberghof-Sissach

Mountainbikeland

Der »Endless Trail« oberhalb von Sissach ist der erste offizielle MTB-Trail im Kanton Baselland. Nach einem gemächlichen Aufstieg durch Wiese und Wald warten Action und Adrenalin: Die hindernisreiche Abfahrt mit Kurven, Wellen und Rampen ist das Highlight der Route.

Springe über Tables und Doubles aller Grössen, steile Anliegerkurven, enge Serpentin – und das auf einem durchgängigen Singletail. Eingefleischten Bikern geht auf der knapp drei Kilometer langen Abfahrt unterhalb der Sissacher Fluh das Herz auf. Aber nicht nur sie kommen auf ihre Kosten: Auch Einsteiger können die Strecke ohne Schwierigkeiten befahren – und geniessen.

Bei der Isletenhütte liegt der Start der Downhill-Piste, die ganz klar der Höhepunkt der gesamten Rundroute ist. Die Bauweise des Singletails kann als »flow« bezeichnet werden.

Übernachten

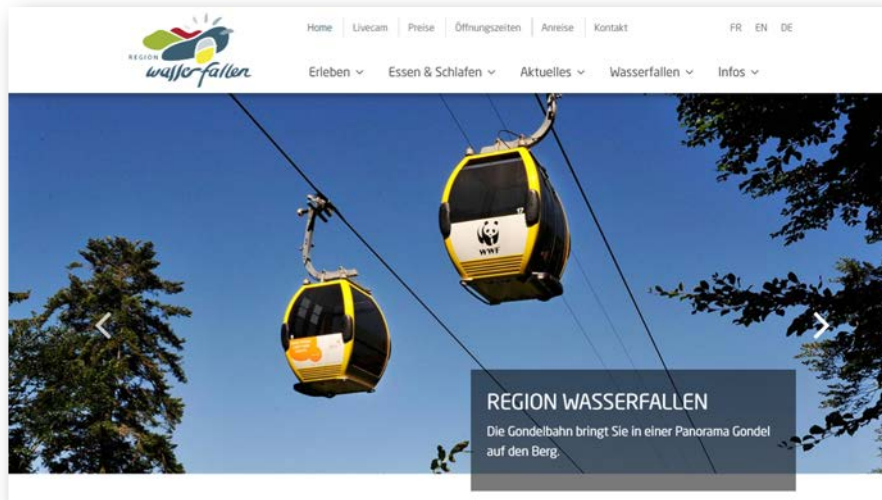
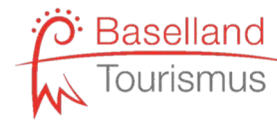
Hotel Restaurant zur Sonne
Sissach
061 200 9000

Fotogalerie

Flowtrail Arlesheim



Projektstudien: Region Wasserfallen



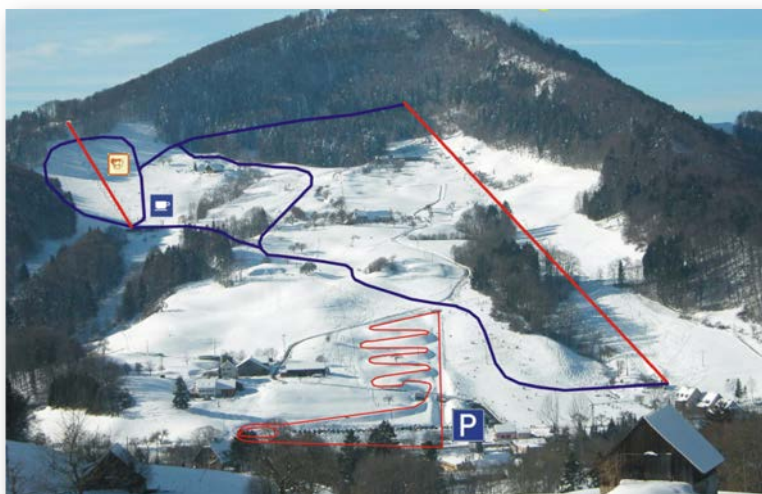
- ▶ Entflechtung der unterschiedlich Nutzergruppen – insbesondere Wanderer und Biker – ist wichtig.
- ▶ Minimale Einwirkung auf Naturschutzgebiete muss gewährleistet sein (analog wandern).



Roadmap Flowtrail Wasserfallen

- ▶ Erste Begehung mit Spezialisten im November 2014 ✓
- ▶ Offerte Konzeption liegt vor ✓
- ▶ Gespräche/Sitzung Landeigentümer (v.a. Gemeinde/BG), Forstrevier ✓
- ▶ Gespräche/Sitzung Amt für Raumplanung, Amt für Wald, Sportamt, Abt. Natur und Landschaft ✓
- ▶ Gemeinsame Begehung ✓
- ▶ Detailplanung Route Fachbüro ✓
- ▶ Besprechung Amt für Raumplanung, Amt für Wald, Sportamt, Abt. Natur und Landschaft ✓
- ▶ Erstellung Businessplan ✓
- ▶ Gespräche mit Interessengruppen (Jäger, Naturschutzverbände)
- ▶ Korrekturen/Abstimmungen
- ▶ Eingabe Baugesuch
- ▶ Baubewilligung
- ▶ Bau
- ▶ Eröffnung

Projektstudie: Skiregion Langenbruck...



MTB-Lift Langenbruck?



Partnerschaft Bikefestival



Rolle Baselland Tourismus



- Anstossen
- Vernetzen
- Konzipieren (touristische Aspekte)
- Kommunizieren
- Finanzieren